

令和3年度ひらがな音読支援事業では、大変お世話になりました。御多用な中、学校体制で音読確認・音読支援・語彙指導をしていただき、ありがとうございました。

事業の結果をまとめましたので、全職員に回覧していただきますようお願いいたします。

## 1年T式ひらがな音読確認結果

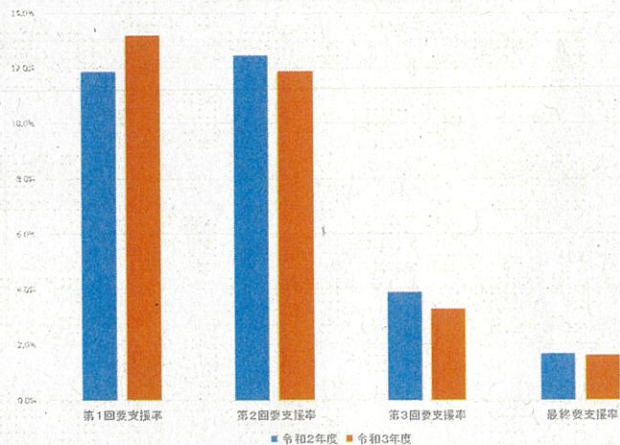
○第1回確認では、199名  
13.2%の児童が要支援  
となり、昨年度より高くなり  
ました。

○第3回音読支援では、音読  
アプリ以外に、スラッシュ  
シートや「多層指導モデル  
MIM」の「ちょっとかわ  
ったよみかたのかきとり  
しゅう」を活用した学校も  
あるなど熱心に取り組み  
られ、要支援率が1.6%と  
なりました。

○第2回・第3回・最終確認では、昨年度  
より要支援率が低くなりました。担任と  
教務団さらには、家庭の協力により、音読  
支援の成果が伺えます。

鳥取市1年生 過去8年間の取組結果（％は、全体比）								
年度	H26	H27	H28	H29	H30	R1	R2	R3
開始時実施総人数	1,692名	1,588名	1,573名	1,529名	1,661名	1,540名	1,561名	1,502名
第1回要支援 人数（6月）	8.7% 147名	9.2% 146名	9.5% 150名	11.0% 168名	13.1% 218名	15.0% 231名	11.9% 187名	13.2% 199名
第2回要支援 人数（10月）	7.7% 131名	8.7% 138名	7.7% 122名	11.1% 171名	12.9% 215名	12.3% 190名	12.5% 195名	11.9% 178名
第3回要支援 人数（1月）	※第3回確認は、全員実施			※第3回確認は、第2回確認で要 支援となった児童のみ実施		第3回音読確認全員実施は希望校		
	3.7% 62名	4.1% 64名	2.5% 40名	2.4% 41名	4.6% 77名	4.7% 73名	3.9% 61名	3.3% 49名
最終要支援人 数（2月）	2.5% 42名	3.3% 52名	1.5% 23名	1.0% 17名	2.5% 42名	集計できず 49名	1.7% 28名	1.6% 24名
	※第3回要支援数は、経年比較のため、第2回確認の要支援者のみにそろえた形でまとめている。 ※R2年度の最終確認ができなかった児童3名は、2年次語彙指導対象とした。							

令和2年度・令和3年度要支援率比較



## 2年語彙指導児童の確認結果

	基準値	単音		単文
		未習得≥9個	時間≥67秒	時間≥35秒
1年次最終確認 26人	平均	1.70	61.56	46.24
2年次 中間確認 26人	基準値	未習得≥4.4個	時間≥54.7秒	時間≥17.3秒
	平均	1.50	64.56	32.18
2年次 最終確認 ※ 24人	基準値	未習得≥4.4個	時間≥54.7秒	時間≥17.3秒
	平均	0.75	56.71	24.18
2年 後期 標準学年平均			37.10	12.10

○2年生26人には、6月より語彙指導をしていただきました。後期には、光村図書版教科  
書用アプリが開発されましたので、国語の学習に合わせた支援となりました。

○最終確認では、単文音読平均値が、昨年度に比べ2秒速くなりました。基準値に達しな  
かった児童21人には、今後も個別に支援・指導をお願いいたします。

# 令和3年度 「T式ひらがな音読支援」 最終報告

令和4年3月15日

## 1. 1年

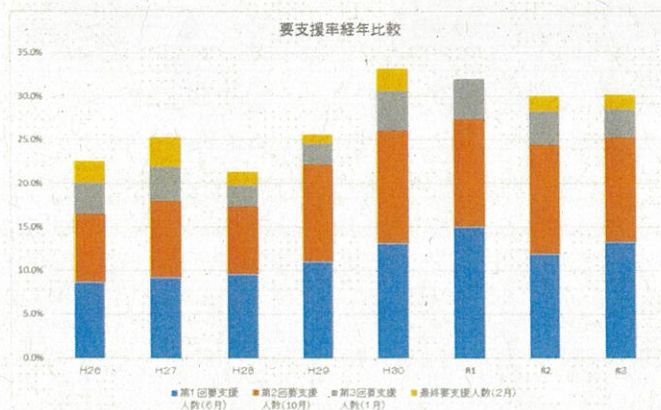
### (1) 音読確認結果及び要支援率

6月第1回音読確認時の児童数 1502人

	第1回 音読確 認結果	第2回 音読確 認結果	第3回 音読確 認結果	最終音 読確認 結果
要支援児童数 (人)	199	178	49	24
要支援率 (%)	13.2	11.9	3.3	1.6

### (2) 音読確認要支援の状況 (8年間)

鳥取市1年生 過去8年間の取組結果 (%は、全体比)								
年度	H26	H27	H28	H29	H30	R1	R2	R3
開始時実施総人数	1,692名	1,588名	1,573名	1,529名	1,661名	1,540名	1,561名	1,502名
第1回要支援率	8.7%	9.2%	9.5%	11.0%	13.1%	15.0%	11.9%	13.2%
人数	147名	146名	150名	168名	218名	231名	187名	199名
第2回要支援率	7.7%	8.7%	7.7%	11.1%	12.9%	12.3%	12.5%	11.9%
人数	131名	138名	122名	171名	215名	190名	195名	178名
第3回要支援率	※第3回確認は、全員実施		※第3回確認は、第2回確認で要支援となった児童のみ実施		第3回確認全員実施は、希望校			
人数								
第3回要支援率	3.7%	4.1%	2.5%	2.4%	4.6%	4.7%	3.9%	3.3%
人数	62名	64名	40名	41名	77名	73名	61名	49名
最終要支援率	2.5%	3.3%	1.5%	1.0%	2.5%	集計できず	1.7%	1.6%
人数	42名	52名	23名	17名	42名	49名	28名	24名
※第3回要支援数は、経年比較のため、第2回確認の要支援者のみにそろえた形でまとめている。 ※令和3年度未実施の児童2名								



・本年度は当初要支援率が13.2%であったが、音読支援により1.6%まで下がった。最終要支援率は、過去4年間で最も低く、2年次の対象児童も21名と少なくなった。

・年度ごとの3回の要支援率合計では、平成30年度以降減少傾向にある。

令和2年度 2年生語彙指導児童の音読確認平均値

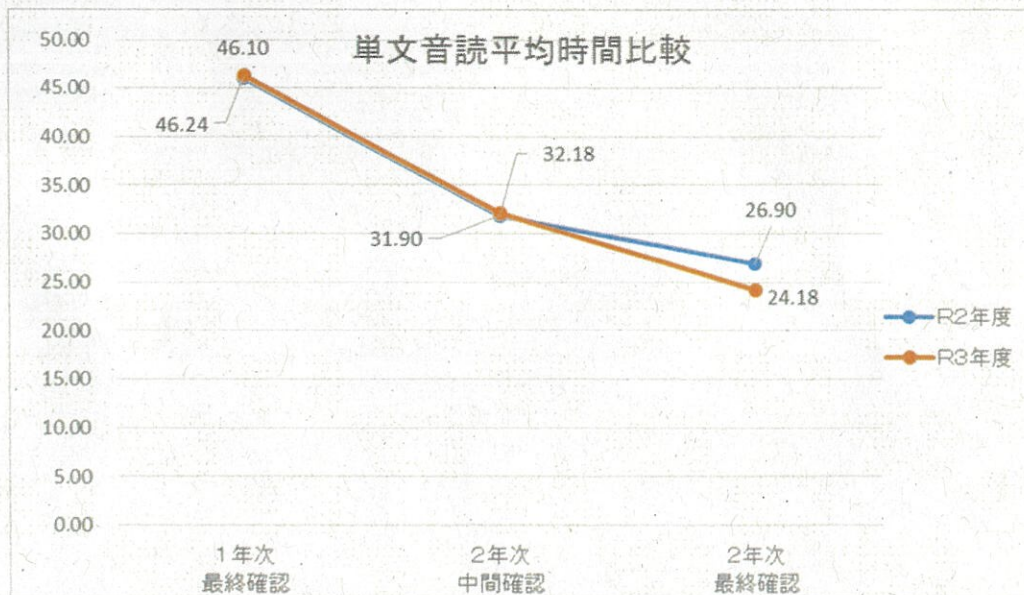
		単音		単文
		未習得≥9個	時間≥67秒	時間≥35秒
1年次 最終確認 29人	基準値	未習得≥9個	時間≥67秒	時間≥35秒
	平均	2.40	70.00	46.10
2年次 中間確認 46人	基準値	未習得≥4.4個	時間≥54.7秒	時間≥17.3秒
	平均	1.60	61.80	31.90
2年次 最終確認 42人	基準値	未習得≥4.4個	時間≥54.7秒	時間≥17.3秒
	平均	1.20	59.70	26.90
2年 後期	標準学年平均		37.10	12.10

※中間確認 2名クリア 2名未実施  
最終確認 10名クリア 未達成34名(2名不登校傾向のため、未実施)

令和3年度 2年生語彙指導児童の音読確認平均値

		単音		単文
		未習得≥9個	時間≥67秒	時間≥35秒
1年次 最終確認 26人	基準値	未習得≥9個	時間≥67秒	時間≥35秒
	平均	1.70	61.56	46.24
2年次 中間確認 26人	基準値	未習得≥4.4個	時間≥54.7秒	時間≥17.3秒
	平均	1.50	64.56	32.18
2年次 最終確認 24人	基準値	未習得≥4.4個	時間≥54.7秒	時間≥17.3秒
	平均	0.75	56.71	24.18
2年 後期	標準学年平均		37.10	12.10

※ 中間確認 2名クリア  
最終確認 3名クリア 未達成21名



・令和2年度と単文音読の平均時間を比較すると、最終確認では約2秒速くなっている。また、未達成の児童も13名少なくなっている。